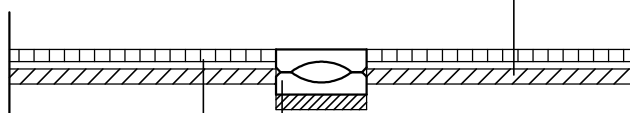



Kostka betonowa brukowa - grub. 8 cm
 Podsypka cementowo-piaskowa 1:4 - grub. 5 cm
 Podbudowa z mieszanki związanej cementem C3/4 - grub. 10 cm



Kostka betonowa brukowa - grub. 8 cm
 Podsypka cementowo-piaskowa 1:4 - grub. 5 cm
 Podbudowa z mieszanki związanej cementem C3/4 - grub. 10 cm

Ściek betonowy o wym. 60x15 cm
 Ława betonowa z betonu C12/15 - grub. 10 cm

	BIURO PROJEKTOWE I NADZORU "FILAR" Paweł Wysocki 12-200 Pisz, ul. K. I. Gafczyńskiego 7/15, tel. 505 11 77 26		
INWESTOR: Powiat Kolneński reprezentowany przez - Dyrektora Powiatowego Zarządu Dróg ul. Wojska Polskiego 20 18 - 500 Kolno	OBIEKT: Droga powiatowa nr 1880 B - ul. Konopnickiej w m. Kolno	STADIUM: Projekt budowlany	
Nawza rysunku:	Przekrój normalny ścieku podchodnikowego	NR RYSUNKU: 8	
Projektant:	mgr inż. Paweł Wysocki upr. bud. WAM/0024/PWOD/18 spec. drogowa		
Sprawdzający:	mgr inż. Bartosz Kamil Huryń upr. bud. PDL/0122/POOD/09 spec. drogowa		
Branża:	Drogowa	Skala: 1:50	Data: maj 2022 r.